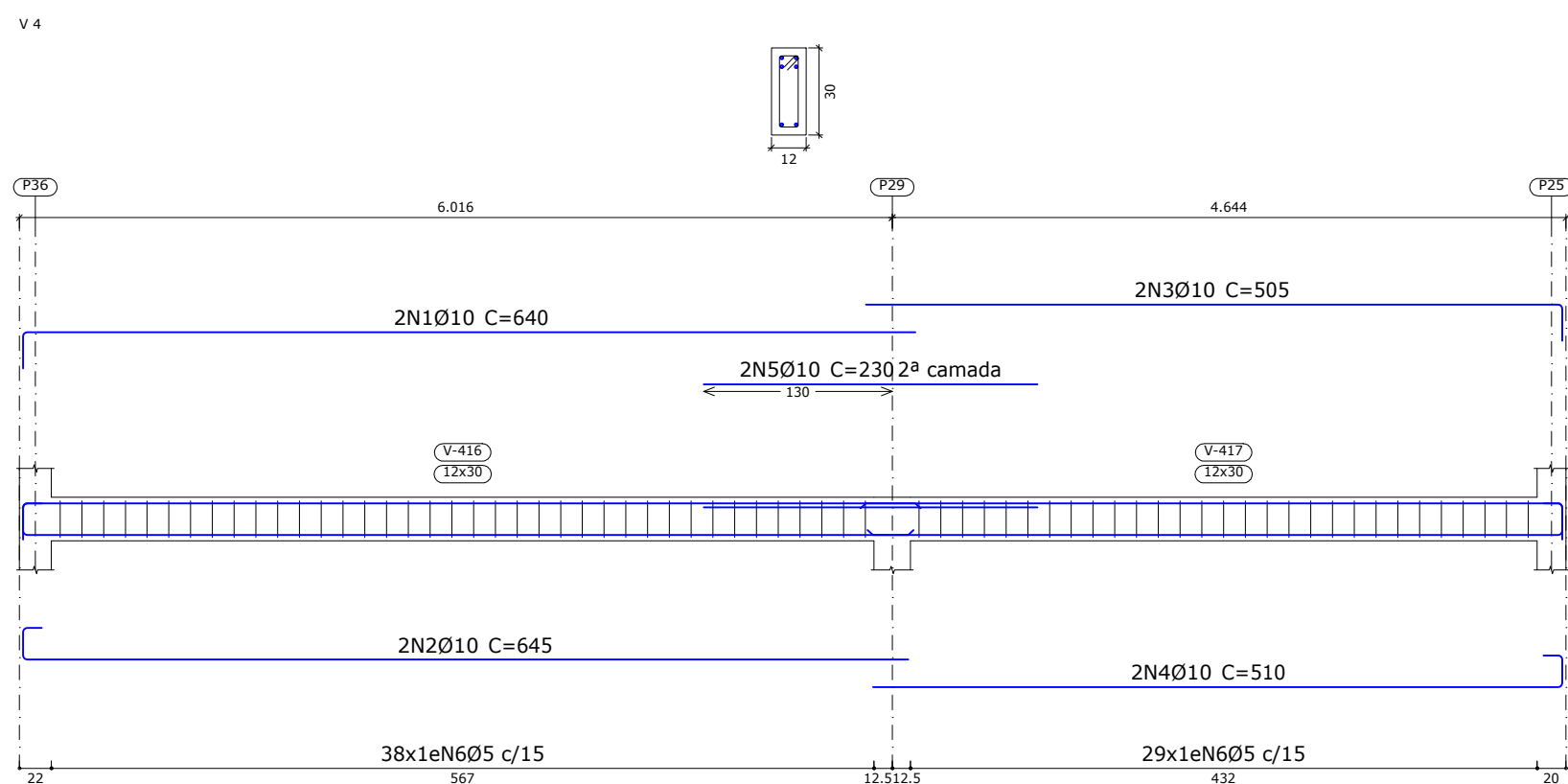
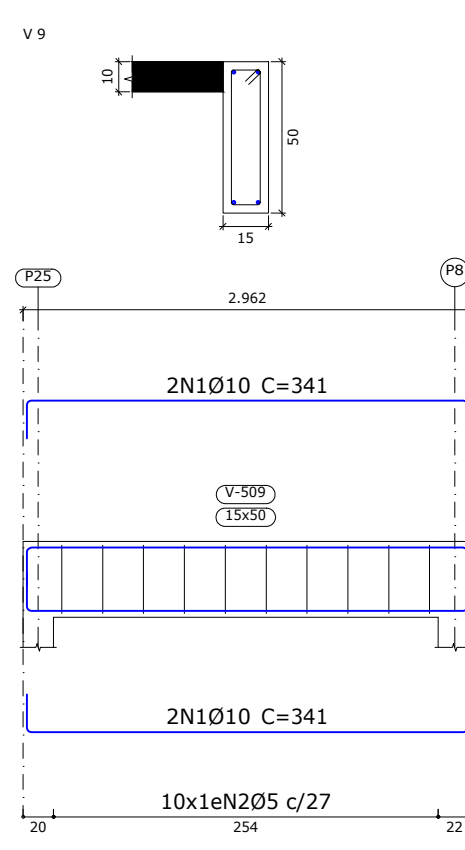
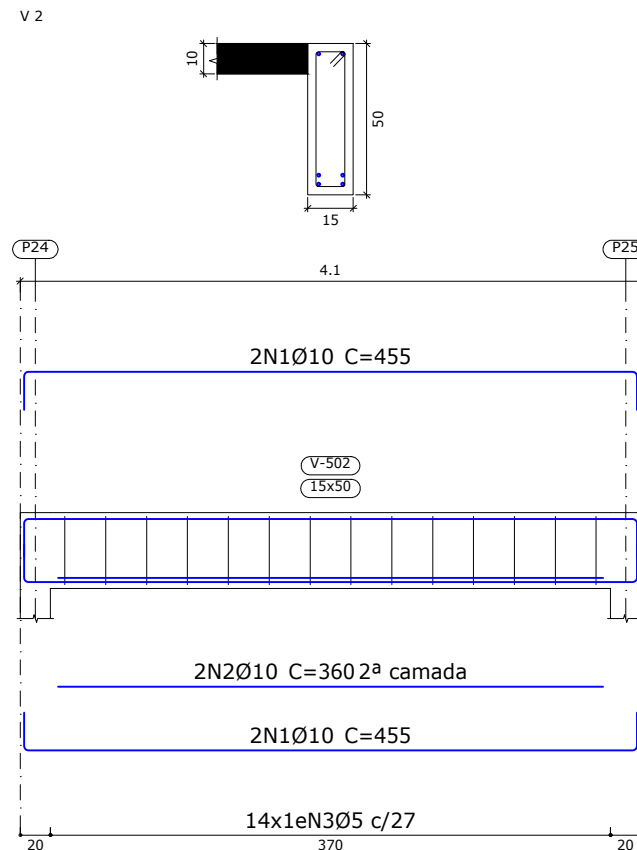
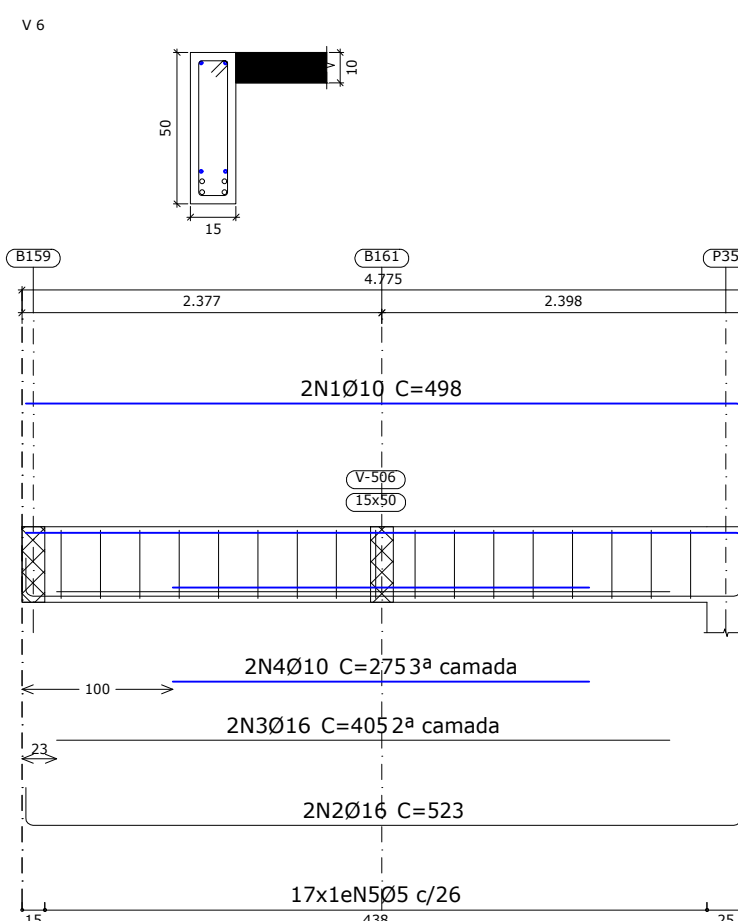
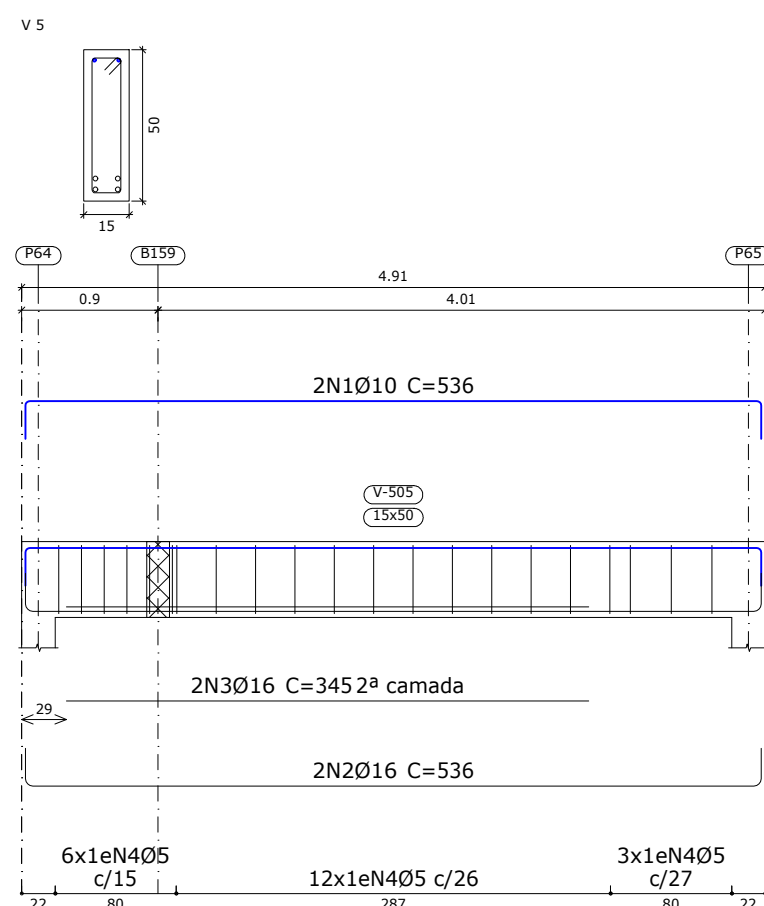
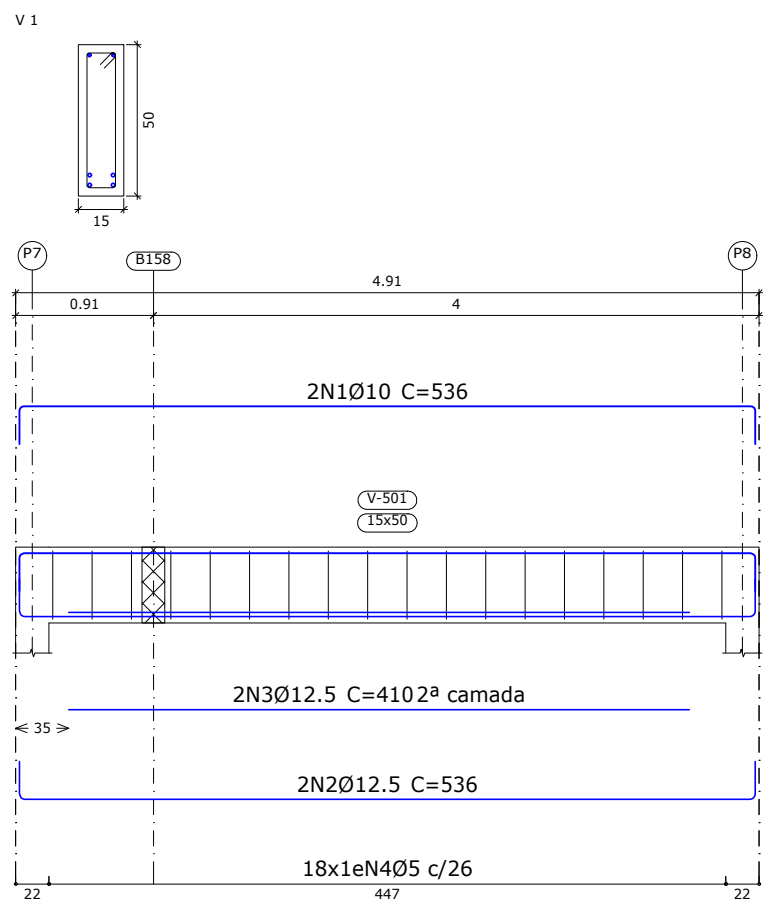
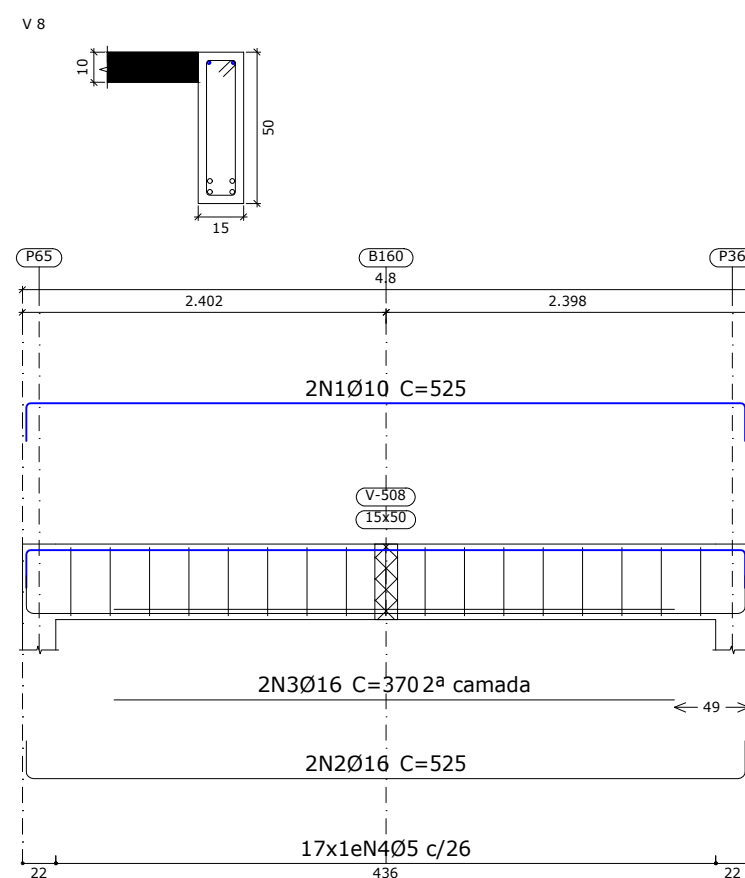


Nível cinta mureta (+1,63m)  
Desenho de vigas  
Concreto: C30, em geral  
Aço das barras: CA-50 e CA-60  
Aço dos estribos: CA-50 e CA-60  
Escala vigas 1:50  
Escala seções 1:25  
Escala aberturas 1:25

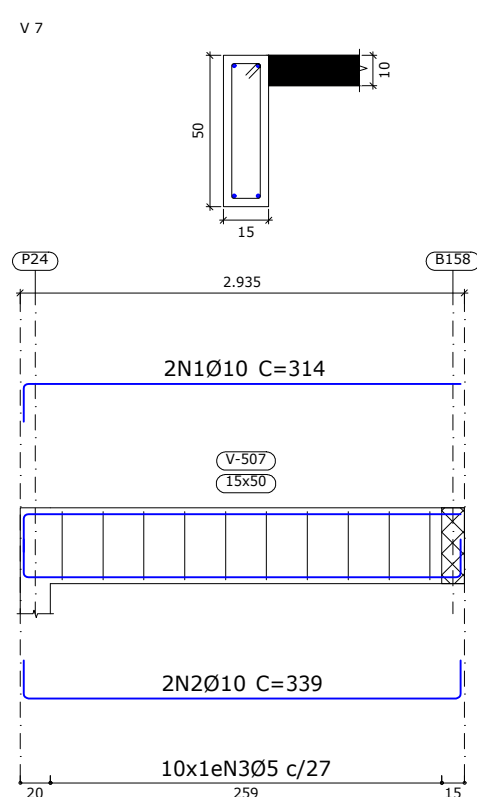
Resumo Aço		Comp. total (m)	Peso+10% (kg)	Total
Desenho de vigas				
CA-50	Ø10	348.1	236	236
CA-60	Ø5	318.2	55	55
Total				291



Nível laje interna (+3.13m)  
Desenho de vigas  
Concreto: C30, em geral  
Aço das barras: CA-50 e CA-60  
Aço dos estribos: CA-50 e CA-60  
Escala vigas 1:50  
Escala seções 1:25  
Escala aberturas 1:25



Resumo Aço		Comp. total (m)	Peso+10% (kg)	Total
Desenho de vigas				
CA-50	Ø10	125.8	85	227
	Ø12.5	31.5	33	
	Ø16	62.6	109	
CA-60	Ø5	162.8	28	28
Total				255



Elemento	Pos.	Diam.	Q.	Esquema (cm)	Comp. (cm)	Total (cm)	CA-50 (kg)	CA-60 (kg)
V 3	1	Ø10	2	280	305	610	3.8	
	2	Ø10	2	275	310	620	3.8	
	3	Ø10	2	530	530	1060	6.5	
	4	Ø10	2	520	520	1040	6.4	
	5	Ø10	4	280	280	1120	6.9	
	6	Ø10	4	295	295	1180	7.3	
	7	Ø10	2	545	570	1140	7.0	
	8	Ø10	2	540	575	1150	7.1	
	9	Ø10	4	170	170	680	4.2	
	10	Ø10	2	165	165	330	2.0	
	11	Ø5	113		72	8136		12.8
				Total+10%:	60.5		14.1	
V 4	1	Ø10	2	615	640	1280	7.9	
	2	Ø10	2	610	645	1290	7.9	
	3	Ø10	2	480	505	1010	6.2	
	4	Ø10	2	475	510	1020	6.3	
	5	Ø10	2	230	230	460	2.8	
	6	Ø5	67		72	4824		7.6
				Total+10%:	34.2		8.4	
V 1	1	Ø10	2	486	536	1072	6.6	
	2	Ø12.5	2	486	536	1072	10.3	
	3	Ø12.5	2	410	410	820	7.9	
	4	Ø5	18		118	2124		3.3
				Total+10%:	27.3		3.6	
V 2	1	Ø10	4	405	455	1820	11.2	
	2	Ø10	2	360	360	720	4.4	
	3	Ø5	14		118	1652		2.6
				Total+10%:	17.2		2.9	
V 5	1	Ø10	2	486	536	1072	6.6	
	2	Ø16	2	486	536	1072	16.9	
	3	Ø16	2	345	345	690	10.9	
	4	Ø5	21		118	2478		3.9
				Total+10%:	37.8		4.3	
V 6	1	Ø10	2	473	498	996	6.1	
	2	Ø16	2	473	523	1046	16.5	
	3	Ø16	2	405	405	810	12.8	
	4	Ø10	2	275	275	550	3.4	
	5	Ø5	17		118	2006		3.1
				Total+10%:	42.7		3.4	
V 7	1	Ø10	2	289	314	628	3.9	
	2	Ø10	2	289	339	678	4.2	
	3	Ø5	10		118	1180		1.9
				Total+10%:	8.9		2.1	
V 8	1	Ø10	2	475	525	1050	6.5	
	2	Ø16	2	475	525	1050	16.6	
	3	Ø16	2	370	370	740	11.7	
	4	Ø5	17		118	2006		3.1
				Total+10%:	38.3		3.4	
V 9	1	Ø10	4	291	341	1364	8.4	
	2	Ø5	10		118	1180		1.9
				Total+10%:	9.2		2.1	
				Ø5:	0.0		44.3	
				Ø10:	162.3		0.0	
				Ø12.5:	20.0		0.0	
				Ø16:	93.8		0.0	
				Total:	276.1		44.3	

Juiz de Fora  
Secretaria de Obras -SO



REVISÕES				PROJETO ESTRUTURAL EM CONCRETO ARMADO		
REV	POR	DATA	DESCRIÇÃO	E.M CASSIO VIEIRA MARQUES		
00	00	00		ENDERECO : BAIRRO GRAMA JUIZ DE FORA-MG		
				IDETALHE DE VIGAS.		
				AUTOR:	SECRETARIA:	AUTOR:
				ARQ. VIVIANE CATTEM MORENO CAL/ES. A158072/8	ENG. CARLOS RENATO PRUCOLI CREA/ ES: 031715/D	ENG. CLAYTON MONTANARO CREA/ ES: 047798/D

DESENHO: CLAYTON MONTANARO  
ESCALA: INDICADA  
DATA: 22/10/2023  
CÓDIGO: 13129  
RVP- 21/10/2023

DE ACORDO COM A LEGISLAÇÃO VIGENTE, CABE AO AUTOR DO PROJETO QUALQUER ALTERAÇÃO, BEM COMO OS DIREITOS AUTORAIS SOBRE O MESMO.  
TODAS AS MEDIDAS DEVERÃO SER CONFERIDAS NO LOCAL.